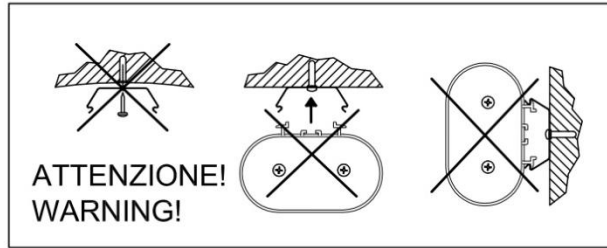
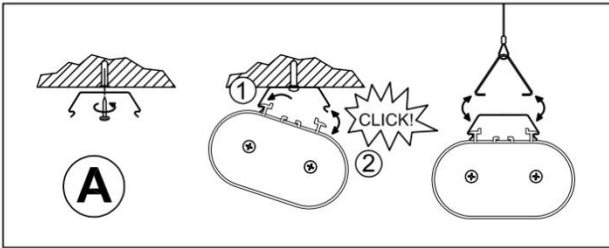


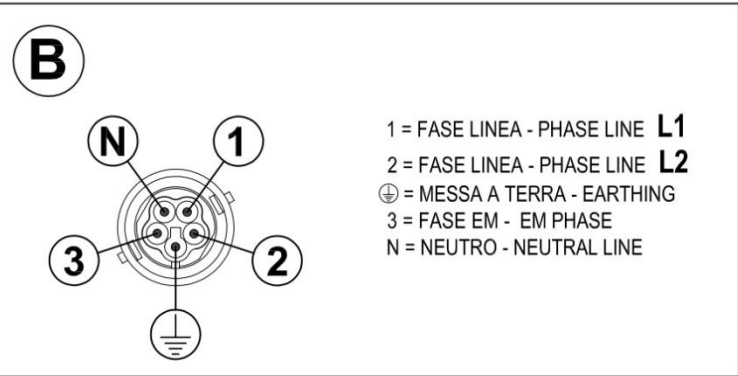
ISTRUZIONI DI MONTAGGIO

- ☞ Durante le operazioni di installazione / manutenzione dell'apparecchio, l'alimentazione elettrica deve essere interrotta.
- ☞ Per effettuare il collegamento elettrico e il montaggio dell'apparecchio si deve operare come segue:

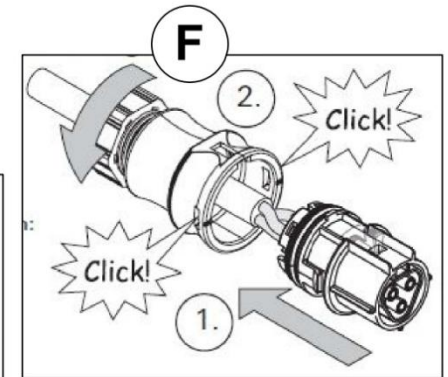
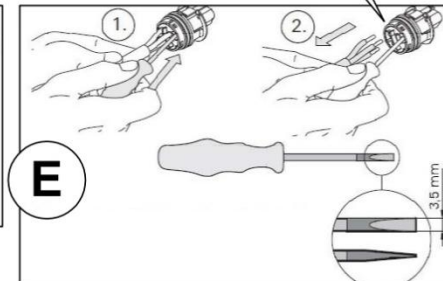
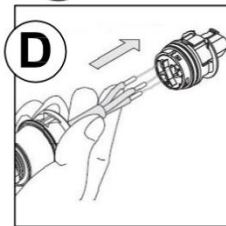
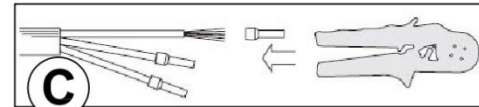
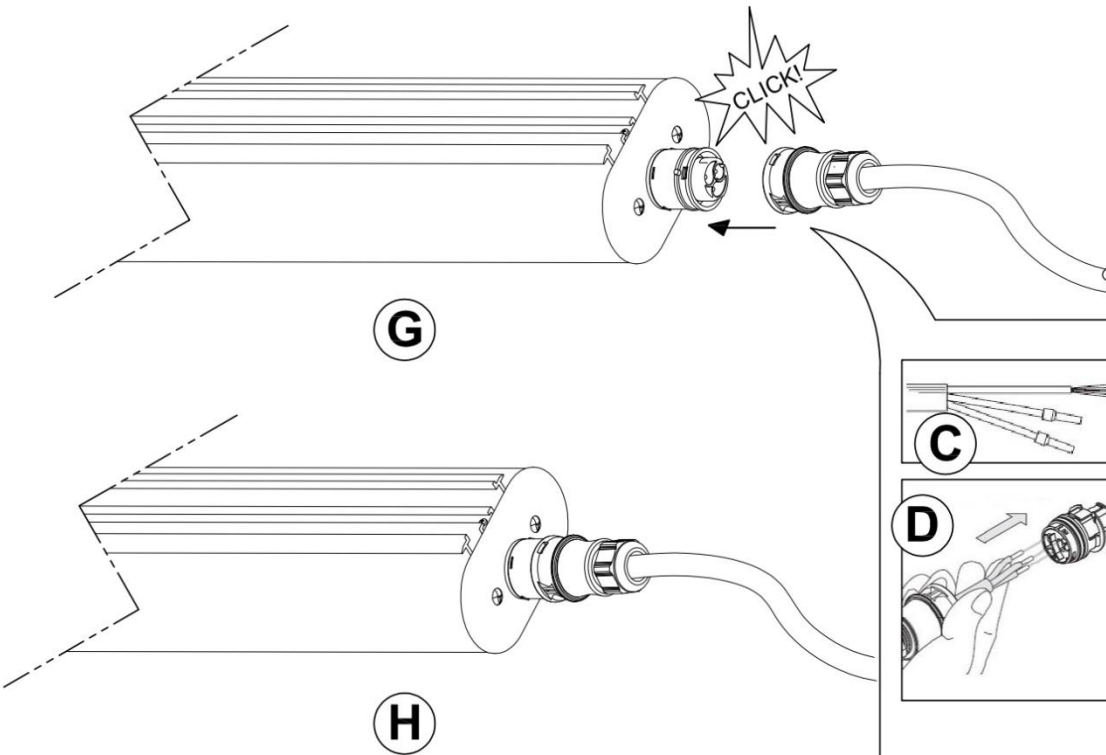


MOUNTING INSTRUCTION

- ☞ While installation / maintenance operations are performed, power supply has to be disengaged.
- ☞ Proceed as follows to wire and assemble the fixture:



- 1 = FASE LINEA - PHASE LINE L1
- 2 = FASE LINEA - PHASE LINE L2
- ⊕ = MESSA A TERRA - EARTHING
- 3 = FASE EM - EM PHASE
- N = NEUTRO - NEUTRAL LINE



ATTENZIONE - LA GARANZIA NON VIENE RICONOSCIUTA NEI SEGUENTI CASI :

Errata installazione - Errato collegamento alla linea di alimentazione - Negligente stoccaggio e brandeggio - Sostituzione di componenti con altri non di nostra fornitura - Manomissione - Assenza o non corretta manutenzione - Mancato rispetto delle istruzioni di montaggio allegate - Installazione in aree sismiche o comunque con presenza di forti vibrazioni - Danni causati da atti di vandalismo - Mancanza etichette dati e N° certificato di collaudo.

PLEASE NOTE - THE WARRANTY DOES NOT APPLY IN THE FOLLOWING CASES:

Incorrect installation - Incorrect connection to the power supply line - Negligent storage and handling - Replacement of components with other components not supplied by us - Tampering - Lack of or incorrect maintenance - Failure to comply with the annexed assembly instructions - Installation in seismic areas or areas subject to strong vibrations - Damages caused by vandalism - Lack of data labels and test certificate number.